

ELKの山歩き

寒風山～笹ヶ峰縦走・愛媛

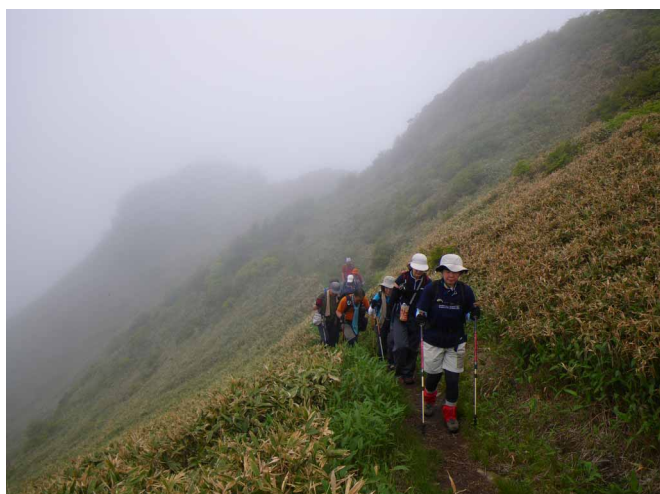
◎日程◎ 平成21年6月21日(日)
◆天候◆ 曇り/雨
歩行時間 約6,5時間

◎行程◎

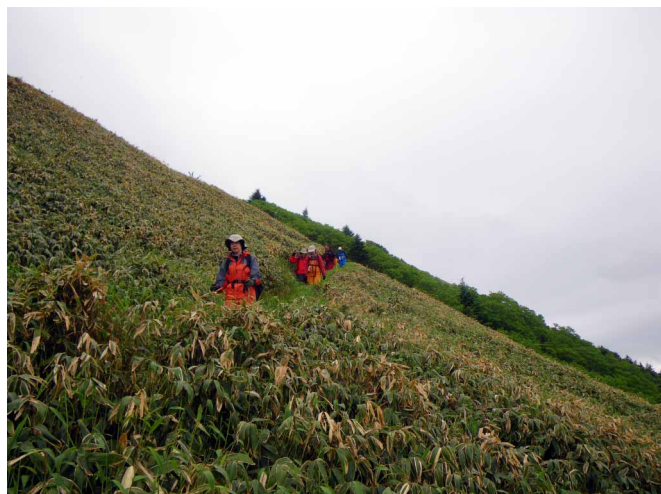
06:00・今治発
07:50・トンネル登山口
08:40・桑瀬峠
10:00・寒風山
12:00・笹ヶ峰
13:30・丸山荘(昼食)
14:20・宿
15:00・林道登山口
17:00・今治着



▲ 笹ヶ峰へと続く縦走路



▲ だんだん霧が晴れていく登山道



▲ 笹原の続く綺麗な登山道歩き



▲ 可愛い花を付けたドウダンツツジ

石鎚山系でも有数の景色を楽しめる道を歩いてみると、寒風山から笹ヶ峰へと縦走してきました。前日の夏の太陽はどこへやら、出発する時うっすらと曇る梅雨の空模様でしたが、寒風山の旧トンネルへ着く頃には、青空も少し見えて安心の出発。桑瀬峠を越えて、一路、寒風山を目指します。なんとも蒸し暑く感じる中、一汗も二汗もかいて寒風山へ到着、虫の多い山頂は早々に撤退し、笹の登山道を下っていきます。湿度のおかげで色濃くなった緑を眺めたり、ドウダンツツジやコメツツジを観察したり楽しみながら笹ヶ峰到着です。ここで昼食と思ったら、突然の雨！そうそうに下山すると、また良くなる天気??でも、雨が抜けるときに見せてくれた雲海と霧が山々を巻く景色は絶景でした。あいにくの空模様でしたが、雨にもあまりあたらず、大いに楽しめた縦走路歩きでした。

OUTDOOR SHOP ELK
HP <http://od-elk.com/>

TEL (0898) 23-7001
e-mail info@od-elk.com