

ELKの山歩き

大川嶺／笠取山・愛媛

◎日程◎ 平成22年5月30日（日）

◆天候◆ 快晴

歩行時間 約2, 5時間

◎行程◎

07:00・今治発
09:30・道の駅みかわ
10:30・大川嶺登山口
11:00・大川嶺（昼食）
12:40・笠取山
14:30・登山口
15:00・道の駅みかわ
18:00・今治着



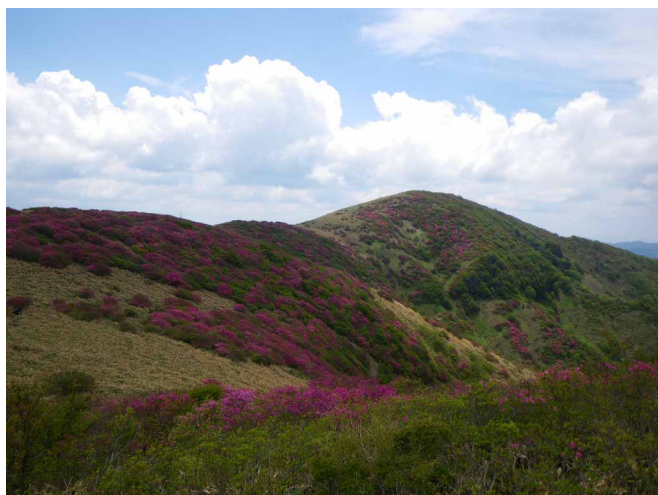
▲ 草原のような笹原歩きを楽しみつつ



▲ なだらかに続く稜線歩き



▲ 牧草地に咲いていたマイヅルソウ



▲ 山を彩る鮮やかなミツバツツジ

なだらかに続くカルストの山並みと、笹原の稜線歩きが堪能できる大川嶺へ、ちょうど見ごろとなったミツバツツジの群落と共に楽しみに行ってきました。

車で美川峰横を過ぎると新緑に覆われた山肌に、鮮やかな赤色のミツバツツジが見え始め気分も盛り上がってきます。晴天に目を細めつつ、登山口をスタート。もと放牧地の中を通り、笹原の稜線を大川嶺へと登っていきます。高原のように広がるカルストの台地と遠くには石鎚山系まで見える景色を何度も振り返り見ながら、大川嶺へ到着、ここで昼食をとって笠取山へ。登山道沿いには見ごろをむかえたミツバツツジの群落が咲いていて、我々を楽しませてくれ最高、そんな絶景を満喫しながら笠取山へ到着しました。

天候にも恵まれ、新緑と花の赤のコントラストを大いに楽しめた山歩きとなりました。

OUTDOOR SHOP ELK
HP <http://od-elk.com/>

TEL (0898) 23-7001
e-mail info@od-elk.com